

# Informationsveranstaltung

## *Einführungsphase*



# *Heute Abend:*

- Fremdsprachen
- Abschlüsse Sek I
- Berufsorientierung
- Auslandsaufenthalt
- Einführungsphase
- Ausblick auf die Q1 und Q2
- Verschiedenes



# FREMDSPRACHEN



# Die 2. Fremdsprache

- Pflicht bis einschließlich Einführungsphase und/oder
- Wahl einer neuen Fremdsprache (Latein bzw. Französisch) für 3 Jahre



# Latein ab Jg. 6

- *Kleines Latinum*: am Ende von Kl.10  
die Note *ausreichend*

*Latinum*: am Ende der E-Phase mit 5 P.

- *Großes Latinum*: am Ende von Q1  
(mit mindestens 5 Punkten im 2.Hj.)



# Latein Neubeginnend für „Franzosen“ und RealschülerInnen

- Dreijähriger Lehrgang ab Einführungsphase (Jahrgang 11)
- 4-stündiger Unterricht
- zwei Semesternoten müssen in die Abiturbewertung eingebracht werden
- Möglichkeit des Kleinen Latinums
- Möglichkeit der mündlichen Abiturprüfung (P5)



# Französisch Neubeginnend für Lateiner und für RealschülerInnen alternativ je nach Wahlergebnis

- Dreijähriger Lehrgang ab Einführungsphase (Jahrgang 11)
- 4-stündiger Unterricht
- zwei Semesternoten müssen in die Abiturbewertung eingebracht werden
- Möglichkeit der DELF-Prüfung
- Möglichkeit der mündlichen Abiturprüfung (P5)



# Freiwillige Sprachprüfungen

- DELF-Diplom: Externe Sprachprüfung auf unterschiedlichen Niveaustufen für die Jahrgänge 9 - 11
- Abgenommen vom französischen Erziehungsministerium
- Zwei Prüfungstermine im Jahr
- Vorbereitung durch AG (*Frau Mertens-Glatz*)





# Freiwillige Sprachprüfungen

- TOEFL-Test: Externe Sprachprüfung im Fach Englisch - wird in Q1 und Q2 angeboten wegen nur zweijähriger Gültigkeit
- Vorbereitung durch AG
- (*Frau Avila-Alvarez*)



# Abschlüsse Sek I

- Hauptschulabschluss (am Ende von Kl. 9, Mindestanforderungen erfüllt bei Berücksichtigung nur einer Pflichtfremdsprache)
- Sekundarabschluss I - Hauptschulabschluss (mit höchstens 3 Fünfen)



- Sekundarabschluss I –  
Realschulabschluss  
(Mindestanforderungen erfüllt bei Berücksichtigung nur einer Pflichtfremdsprache)
- Erweiterter Sekundarabschluss I (mit Versetzung in die Einführungsphase)



# Berufsorientierung

- Unter der Telefonnummer **0511/9194040** können Termine für ein Beratungsgespräch bei der Agentur für Arbeit vereinbart werden.
- Sobald es wieder Präsenzveranstaltungen in der Schule geben wird, setzen wir die Klassen hierüber umgehend in Kenntnis.



# Berufsorientierung II

- 14-tägiges Betriebspraktikum in der Einführungsphase vom 07.02.2022 bis zum 18.02.2022.
- 3-tägiges Seminar zur Berufsorientierung in der Qualifikationsphase in Duderstadt (Q2). Info von Frau Malkmus folgt.



# Auslandsaufenthalt



- statt der Einführungsphase
- alternativ Wiederholung der E-Phase
  - Kosten
  - Nutzen
- Alternativtermin



# Noten E-Phase

sehr gut (1)	=	eine den Anforderungen in besonderem Maße entsprechende Leistung	15, 14 oder 13 Punkte,
gut (2)	=	eine den Anforderungen voll entsprechende Leistung	12, 11 oder 10 Punkte,
befriedigend (3)	=	eine den Anforderungen im Allgemeinen entsprechende Leistung	9, 8 oder 7 Punkte,
ausreichend (4)	=	eine Leistung, die zwar Mängel aufweist, aber im Ganzen den Anforderungen noch entspricht	6, 5 oder 4 Punkte,
mangelhaft (5)	=	eine den Anforderungen nicht entsprechende Leistung, die jedoch erkennen lässt, dass die notwendigen Grundkenntnisse vorhanden sind und die Mängel in absehbarer Zeit behoben werden könnten	3, 2 oder 1 Punkt,
ungenügend (6)	=	eine den Anforderungen nicht entsprechende Leistung, bei der selbst die Grundkenntnisse so lückenhaft sind, dass die Mängel in absehbarer Zeit nicht behoben werden könnten	0 Punkte.



# Unterricht in der Einführungsphase (11. Jahrgang)

## 9 Fächer Pflichtunterricht (im Klassenverband)

Deutsch, Englisch, Mathematik	(je 3-std.)	9
Politik-Wirtschaft	(2-std.+1 Berufsorientierung)	3
Geschichte		2
Erdkunde		1
Biologie <b>und</b> Chemie <b>und</b> Physik <b>oder</b> Informatik	(je 2-std.)	6

**Σ 22/20 Std**

## Fächer Pflichtunterricht (in Kursen)

2. Fremdsprache (Frz./La.) oder Sprachenneubeginn	3/4
Musik oder Kunst oder DS einjährig oder epochal	2
Sport	2
Religion / Werte und Normen / Philosophie (2-std.)	2

**Σ 9/10 Std**

## Wahlunterricht in Kursen

Sporttheorie (1.od.2. Hj.) (je 2-std.)

**Σ 0-2 Std**

**mind. 30 Std. Pflichtunterricht**





# Einführungsphase – Versetzung in QP

Leistungen in 13 Fächern

*DE, 2xFS, KU od. MU, PO, GE, EK, RE/WN/PL, MA, 3xNW, SP*

ein Fach < 04  
Punkte

versetzt

zwei Fächer < 04 Pkt ein Fach 00 Pkt

Konferenz entscheidet

(Ausgleich möglich wenn  
Perspektive erfolgreiche  
Mitarbeit in der Q-Phase)



# Fächer in der Qualifikationsphase (12. Q1 und 13. Q2 Jahrgang)

- ◆ **Schwerpunktfächer** (5-std. erhöhtes Niveau)
- ◆ **Prüfungsfächer** (3/4-std. grundlegendes Niveau)
- ◆ **Kernfächer** (Deutsch, Mathematik, fortgeführte Fremdsprache)
- ◆ **Ergänzungs- und Wahlfächer**
- ◆ **Seminarfach**



# Abiturprüfung

## 4 Fächer schriftlich :

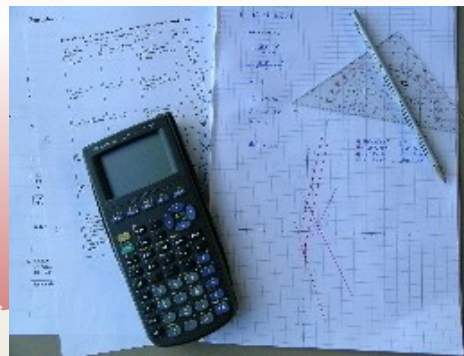
mit grundsätzlich landesweit  
einheitlichen Aufgaben,  
an die Stelle des 4. Fachs kann  
die *Besondere Lernleistung*  
treten

## 5. Fach mündlich /Präsentationsprüfung

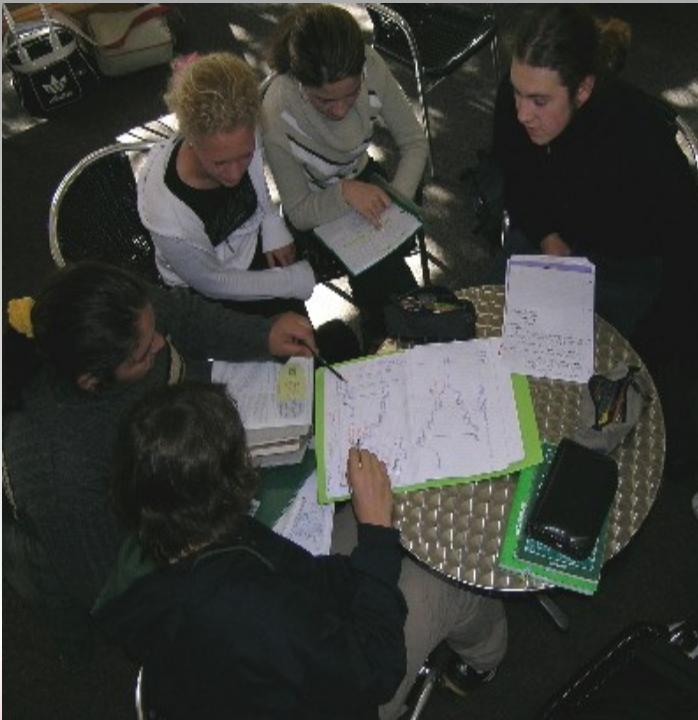


- ◆ beide Schwerpunktfächer und ein drittes Fach auf erhöhtem Niveau schriftlich
- ◆ zwei Prüfungsfächer aus:
- ◆ De, fortgeführter FS, Ma
- ◆ aus jedem Aufgabenfeld ein Prüfungsfach,
- ◆ aber höchstens 3 pro Feld
- ◆ P1-P3 nur aus 5-stündigen Fächern P4-5 aus 3 -stdg.

# Vier mögliche Schwerpunkte in der Q-Phase



# SEMINARFACH



- ◆ drei Halbjahre (2 std.)
- ◆ Ziel: selbstständiges Lernen und wissenschaftspropädeutisches Arbeiten
- ◆ im zweiten Kurshalbjahr Facharbeit, deren Thema der Kursleiter des Seminarfachs stellt
- ◆ Kursfahrt im 3. Semester
- ◆ ggf. Vorbereitung der *Besonderen Lernleistung* in der Abiturprüfung (P4)

# Fachhochschulreife

- *schulischer Teil* → Leistungen in bestimmten Fächern aus zwei aufeinander folgenden Halbjahren der Qualifikationsphase (z.B- 12.1/12.2, 12.2/13.1, 13.1/13.2.)



- *praktischer Teil* mindestens einjähriges Praktikum oder abgeschlossene Berufsausbildung (BuFDi, FSJ, FÖJ, Bundeswehr)



Qualifikationsphase Fachhochschulreife

 Block I

Mindestpunktzahl 200


Höchstpunktzahl 600

Q1 & Q2  
2022/23 &  
2023/24

32 bis 36 Kursergebnisse,  
darunter die 8 Ergebnisse der  
eN-Kurse P1&P2 in doppelter Gewichtung,  
zusammengerechnet nach einem speziellen  
Rechenverfahren (siehe Anlage 2 zur VO-GO)

Abiturprüfungen  
2024

Ergebnisse der 5 Prüfungsfächer  
aus der Abiturprüfung in  
vierfacher Wertung (max. 2  
Kurse <05 P.)

 Block II  
Mindestpunktzahl 100  
Höchstpunktzahl 300

Berechnung der Abiturqualifikation

# Wahlbogen E-Phase I

Fächerwahl für die Einführungsphase

Name: \_\_\_\_\_

Vorname: \_\_\_\_\_ Klasse: 10

---

Ich werde das GBG zum Schuljahresende verlassen um eine Ausbildung anzutreten.

Ich werde meine Schullaufbahn an folgender Schule fortsetzen: \_\_\_\_\_

(bitte Abmeldebogen im Sekretariat abholen!)

Ich werde den 10. Jahrgang am GBG wiederholen.

Ich werde das 1.  das 2.  Halbjahr an einer Schule im Ausland (\_\_\_\_\_) verbringen.



# Wahlbogen E-Phase II

PFLICHTWAHLEN ETHISCHE FÄCHER (aus schulorganisatorischen Gründe verbindliche Wahl für ein Schuljahr)

Ich bin vom Religionsunterricht abgemeldet..

Ich melde mich vom Religionsunterricht ab.

Ich bin evangelisch

Ich bin katholisch

Ich bin weder katholisch noch evangelisch

Ich nehme teil am Unterricht in Religion ev.

Religion rk.

Werte und Normen\*

Philosophie\*



# Wahlbogen E-Phase III

- 2 Fremdsprachen müssen im Jahrgang 11 im Pflichtbereich (PB) belegt werden. Eine 3. Fremdsprache kann im Wahlbereich (WB) gewählt werden. Je nach Wahlergebnis wird möglicherweise nur **eine** neue Fremdsprache in der E-Phase angeboten. Neu begonnene Fremdsprachen sind vierstündig bis zum Abitur zu belegen und zwei Semesternoten sind in die Abiturberechnung mit einzubringen.

	PB	WB
Englisch ab Klasse 3	X	
Französisch ab Klasse 6	O	
Französisch ab E-Phase (Klasse 11)	O	O
 Latein ab Klasse 6	O	
Latein ab E-Phase (Klasse 11)	O	O

# Wahlbogen E-Phase IV

## **Pflichtwahl der musischen Fächer**

( Kunst, Musik, Darstellendes Spiel)

Ich wähle für die Einführungsphase.....

.....ganzjährig Unterricht im Fach \_\_\_\_\_

...epochal jeweils ein Halbjahr \_\_\_\_\_ und eines \_\_\_\_\_



# Wahlbogen E-Phase V

## INFORMATIK

Ich wähle das Fach Informatik ganzjährig anstelle des NW-Faches (Bio/ChemiePhysik) \_\_\_\_\_

## SPORT THEORIE

Ich habe die Absicht in der Qualifikationsphase Sport als 5. Prüfungsfach zu wählen und belege in einem Halbjahr der Einführungsphase einen zweistündigen Kurs in Sporttheorie, der bewertet wird aber nicht versetzungsrelevant ist.

**Abgabetermin: 19.03.2021**

**Via Aufgabenmodul Abgabe mit  
Unterschrift im Szenario B**



Frau Baksmeier und Herr  
Böttcher danken für Ihre und  
eure Aufmerksamkeit. 😊  
Weitere Fragen gerne im  
Anschluss oder via IServ.

